



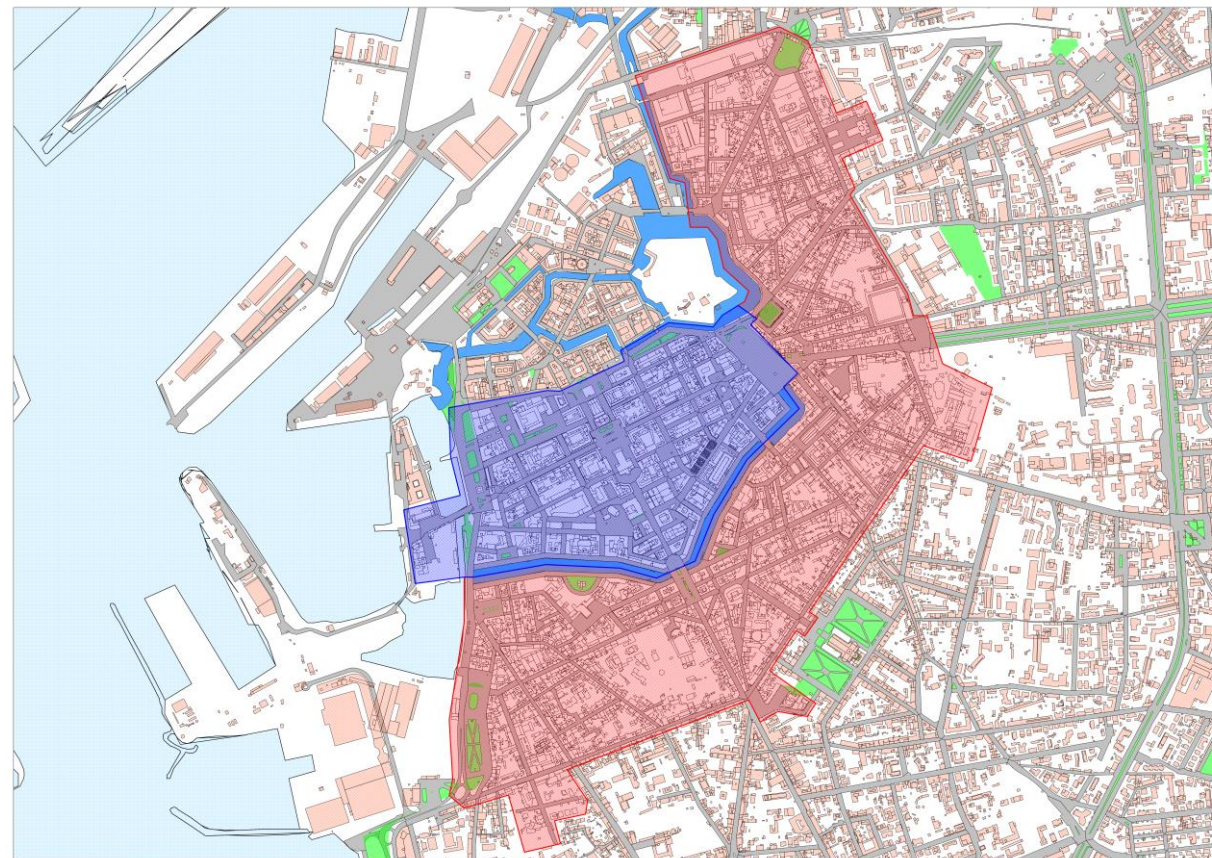
RACCOLTA PORTA A PORTA NEL «CENTRO STORICO DI LIVORNO»

Lotto: Pentagono e Centro allargato

Percorso partecipativo
Incontro pubblico – Cisternino di Livorno
30 agosto 2018

Area oggetto dell'intervento:

-  Pentagono
-  Centro allargato



Caratteristiche del Pentagono

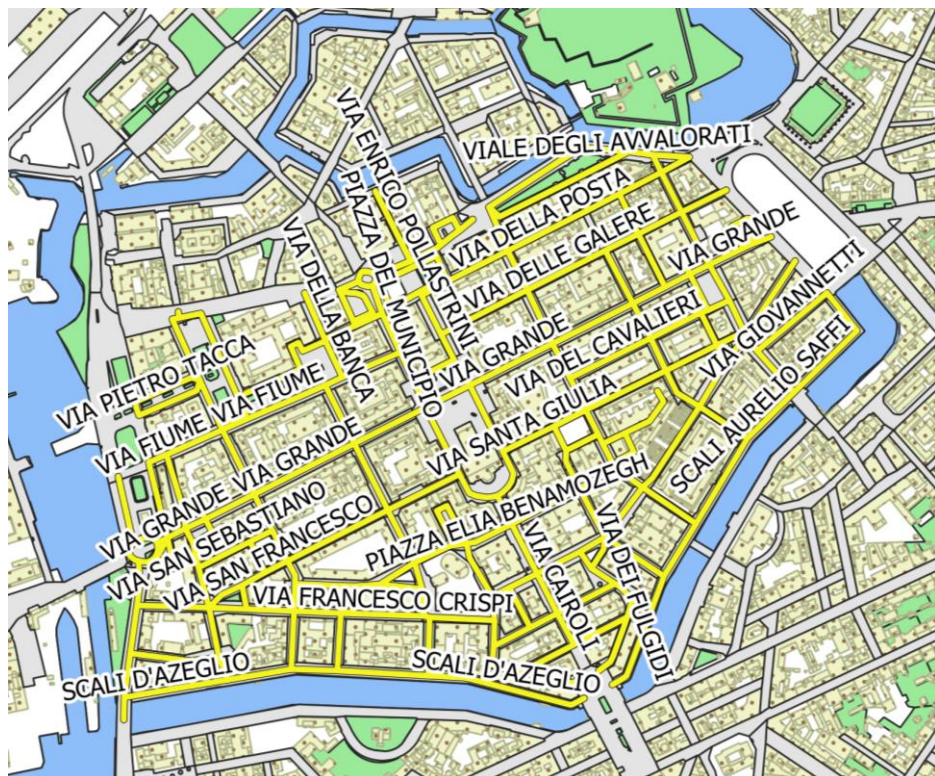
- ✓ Abitanti serviti: **7.228**
- ✓ Numero utenze non domestiche: **1.827**
- ✓ Numero bar e ristoranti: **144**
- ✓ Produzione di rifiuti urbani attesa: circa **5 t/g**



A Livorno vogliamo raggiungere progressivamente il 65% di raccolta differenziata: facciamolo insieme.

AMPS

PENTAGONO – elenco strade (1/3)



N° progr.	Toponimo	da civico	a civico	lato
1	LARGO DEL CISTERNINO	1	fine strada	TUTTI
2	PIAZZA DELLA REPUBBLICA	1	fine strada	TUTTI
3	PIAZZA FELICE CAVALLOTTI	1	fine strada	TUTTI
4	PIAZZA GUERRAZZI	1	fine strada	TUTTI
5	SCALI AURELIO SAFFI	1	fine strada	TUTTI
6	SCALI LUIGI BETTARINI	1	fine strada	TUTTI
7	VIA BUONTALENTI	1	fine strada	TUTTI
8	VIA COSIMO DEL FANTE	1	fine strada	TUTTI
9	VIA DEI CARABINIERI	1	fine strada	TUTTI
10	VIA DEI CAVALIERI	1	fine strada	TUTTI
11	VIA DEI FULGIDI	1	fine strada	TUTTI
12	VIA DEL CARDINALE	1	fine strada	TUTTI
13	VIA DEL GIGLIO	1	fine strada	TUTTI
14	VIA DEL PANTALONE	1	fine strada	TUTTI
15	VIA DELL'ANGIOLO	1	fine strada	TUTTI
16	VIA DELLA CORONCINA	1	fine strada	TUTTI
17	VIA DELLA MADONNA	1	59	DISPARI
18	VIA DELLA MADONNA	2	38	PARI
19	VIA DELLA MISERICORDIA	1	fine strada	TUTTI
20	VIA DELLA POSTA	1	fine strada	TUTTI

PENTAGONO – elenco strade (2/3)

N° progr.	Toponimo	da civico	a civico	lato
21	VIA DELLE GALERE	1	fine strada	TUTTI
22	VIA DI FRANCO	1	fine strada	TUTTI
23	VIA ENRICO BARTELLONI	1	fine strada	TUTTI
24	VIA GHERARDI DEL TESTA	1	fine strada	TUTTI
25	VIA GIOVANNETTI	1	fine strada	TUTTI
26	VIA PIETRO COSSA	1	fine strada	TUTTI
27	VIA ROSSINI	1	fine strada	TUTTI
28	VIA SANT'OMOBONO	1	fine strada	TUTTI
29	VIA SANTA BARBARA	1	fine strada	TUTTI
30	VIA SANTA FORTUNATA	1	fine strada	TUTTI
31	VIA SANTA GIULIA	1	fine strada	TUTTI
32	VIA SERRISTORI	1	fine strada	TUTTI
33	VIALE DEGLI AVVALORATI	1	fine strada	TUTTI
34	VICOLO DEGLI ASINI	1	fine strada	TUTTI
35	LARGO DEL DUOMO	1	fine strada	TUTTI
36	LARGO EM. FILIBERTO DI SAVOIA	1	fine strada	TUTTI
37	LARGO FRATELLI ROSSELLI	1	fine strada	TUTTI
38	PIAZZA COLONNELLA	1	fine strada	TUTTI
39	PIAZZA DEL MUNICIPIO	1	fine strada	TUTTI
40	PIAZZA DEL PAMIGLIONE	1	fine strada	TUTTI

N° progr.	Toponimo	da civico	a civico	lato
41	PIAZZA DELL'ARSENALE	1	fine strada	TUTTI
42	PIAZZA DELL'UNITA D'ITALIA	1	fine strada	TUTTI
43	PIAZZA ELIA BENAMOZEGH	1	fine strada	TUTTI
44	PIAZZA GIUSEPPE MICHELI	1	fine strada	TUTTI
45	PIAZZA GRANDE	1	fine strada	TUTTI
46	PIAZZA ILIO BARONTINI	1	fine strada	TUTTI
47	PIAZZA PIETRO VIGO	1	fine strada	TUTTI
48	SCALI D'AZEGLIO	1	fine strada	TUTTI
49	SCALI DELLA DARSENA	1	fine strada	TUTTI
50	VIA ALESSANDRO PIERONI	1	fine strada	TUTTI
51	VIA ALESSANDRO VOLTA	1	fine strada	TUTTI
52	VIA ANTONIO DA SANGALLO	1	fine strada	TUTTI
53	VIA ARMANDO DIAZ	1	fine strada	TUTTI
54	VIA CAIROLI	1	fine strada	TUTTI
55	VIA CALAFATI	1	fine strada	TUTTI
56	VIA CLAUDIO COGORANO	1	fine strada	TUTTI
57	VIA CONTE LUIGI CADORNA	1	fine strada	TUTTI
58	VIA DARIO CASSUTO	1	fine strada	TUTTI
59	VIA DEI FANCIULLI	1	fine strada	TUTTI
60	VIA DEI LANZI	1	fine strada	TUTTI

PENTAGONO – elenco strade (3/3)

N° progr.	Toponimo	da civico	a civico	lato
61	VIA DEL MOLO MEDICEO	1	fine strada	TUTTI
62	VIA DEL MULINO A VENTO	1	fine strada	TUTTI
63	VIA DEL TEMPIO	1	fine strada	TUTTI
64	VIA DELLA BANCA	1	fine strada	TUTTI
65	VIA DELLE COMMEDIE	1	fine strada	TUTTI
66	VIA E. SANSONI	1	fine strada	TUTTI
67	VIA ENRICO CIALDINI	1	fine strada	TUTTI
68	VIA FIUME	1	fine strada	TUTTI
69	VIA FRANCESCO CRISPI	1	fine strada	TUTTI
70	VIA GENERALE ENRICO TELLINI	1	fine strada	TUTTI
71	VIA GIUSEPPE CHIARINI	1	fine strada	TUTTI
72	VIA GRANDE	1	fine strada	TUTTI
73	VIA MONTE GRAPPA	1	fine strada	TUTTI
74	VIA NEDO NADI	1	fine strada	TUTTI
75	VIA PIAVE	1	fine strada	TUTTI
76	VIA PIETRO TACCA	1	fine strada	TUTTI
77	VIA SAN FRANCESCO	1	fine strada	TUTTI
78	VIA SAN SEBASTIANO	1	fine strada	TUTTI
79	VIA TRE NOVEMBRE	1	fine strada	TUTTI
80	VIA VITTORIO VENETO	1	fine strada	TUTTI

Cosa fanno in altre realtà virtuose ?



EcoBus

Funziona come un vero e proprio autobus con **fermate da 30 minuti** a orari prestabiliti, studiato per garantire un servizio capillare in tutti i quartieri centrali. L'EcoBus può raccogliere fino a due tipologie di rifiuto differenti alla volta. Vai alla fermata più vicina a te e consegna l'apposito sacchetto o il tuo contenitore da 30 litri all'operatore che raccoglierà il rifiuto all'interno del mezzo.



EcoStop

L'EcoStop è un particolare mezzo che staziona per 1 ora in punti fissi prestabiliti e può raccogliere tutte le tipologie di rifiuto: secco non riciclabile, carta, umido e vetro - plastica - lattine. Recati alla fermata e consegna l'apposito sacchetto o il tuo contenitore da 30 litri direttamente all'operatore che raccoglierà il rifiuto nell'apposito mezzo.



PAP integrale

Raccolta a sacchi principalmente



LE SPECIFICITA' DEL CENTRO STORICO DI LIVORNO

Le specificità architettoniche, abitative e socio-economiche in tale zona richiedono una declinazione specifica dei principi operativi dei sistemi di raccolta domiciliare, criteri che devono essere in parte adattati ed in parte sostituiti da sistemi di prossimità.

Nella fattispecie l'adozione di un «porta a porta» classicamente inteso non è applicabile per la tipologia prevalente delle unità abitative che accolgono diverse famiglie con spazi condominiali pressoché assenti e conseguente difficoltà ad organizzare un *momento intermedio*.

La co-presenza in alcune zone di attività commerciali che necessitano lo sgombero dei rifiuti da fronte strada rende necessaria la tempestività nella rimozione e la garanzia del decoro urbano.

LA PROPOSTA DI AAMPS PER LA RACCOLTA «PORTA A PORTA» NEL PENTAGONO PREVEDE:

Carta, multimateriale e rifiuto indifferenziato saranno
raccolti in modalità «porta a porta»

CARTA, MULTIMATERIALE e RIFIUTO
INDIFFERENZIATO per le utenze domestiche
saranno raccolti 1 volta alla settimana



La raccolta sarà prevalentemente in sacchi e sarà ammessa (ove possibile la raccolta in mastelli o bidoni/cassonetti condominiali).

L'esposizione dei rifiuti sarà orientativamente in orario serale.

La raccolta avverrà immediatamente dopo.

Il ritiro di eventuali contenitori vuoti dovrà avvenire comunque circa entro le ore 22:00 per garantire il decoro cittadino.

LA RACCOLTA «PORTA A PORTA»

(per le attività commerciali)



Questi servizi saranno rivolti soltanto alle attività commerciali che manterranno i contenitori all'interno e li esporranno nell'orario stabilito.

Non è ammessa la collocazione di contenitori sul suolo pubblico.

Oltre al servizio precedentemente descritto saranno attuati i seguenti passaggi aggiuntivi in funzione delle quantità effettivamente prodotte:

- **CARTA/CARTONI**: raccolta giornaliera alla chiusura antimeridiana (*come attuale*)
- **MULTIMATERIALE**: fino a tre passaggi settimanali
- **ORGANICO**: raccolta giornaliera (*compreso festivi – come attuale*)
- **VETRO**: fino a tre passaggi settimanali

Per la raccolta di ORGANICO e VETRO la proposta di AAMPS prevede:

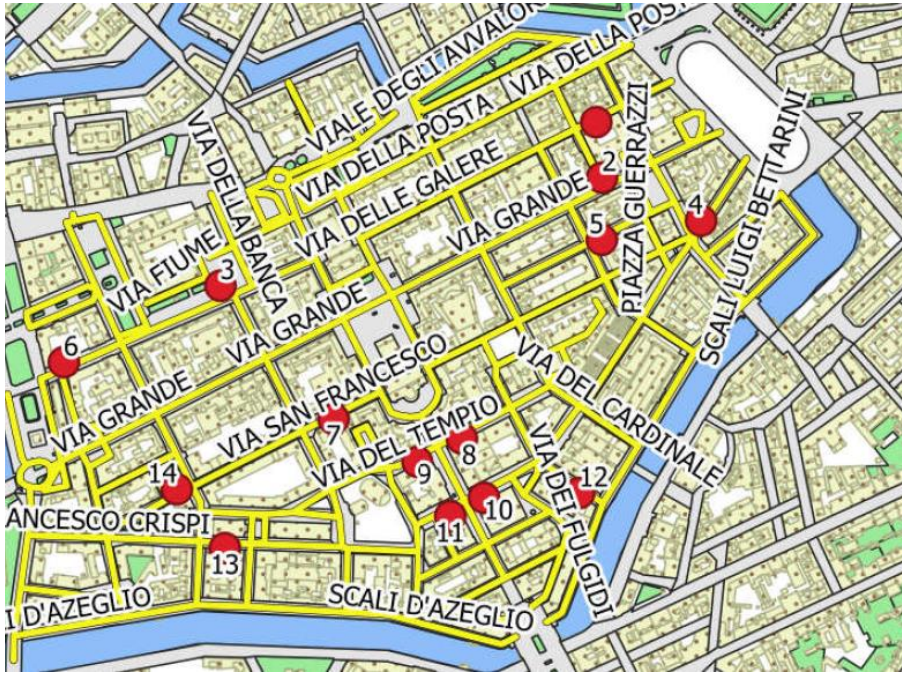
POSTAZIONI A CONFERIMENTO CONTROLLATO

L'Azienda prevede un massimo di 15 postazioni sull'area interessata che daranno la possibilità a tutti i cittadini ed alle utenze commerciali residenti nell'area di conferire agevolmente i rifiuti.

AAMPS potrà controllare gli accessi alle postazioni.

La distanza media da percorrere non supererà i 300 metri lineari

Proposta di ubicazione delle postazioni a conferimento controllato





- | | |
|----------------------|----------------------|
| 1) Via delle Galere | 8) Via di Franco |
| 2) Via Santa Barbara | 9) Via del Tempio |
| 3) Via Fiume (I) | 10) Via Serristori |
| 4) Via Buontalenti | 11) Via Cassuto |
| 5) Via dei Cavalieri | 12) Via Cossa |
| 6) Via Fiume (II) | 13) Via Crispi |
| 7) Via San Francesco | 14) Piazza Barontini |

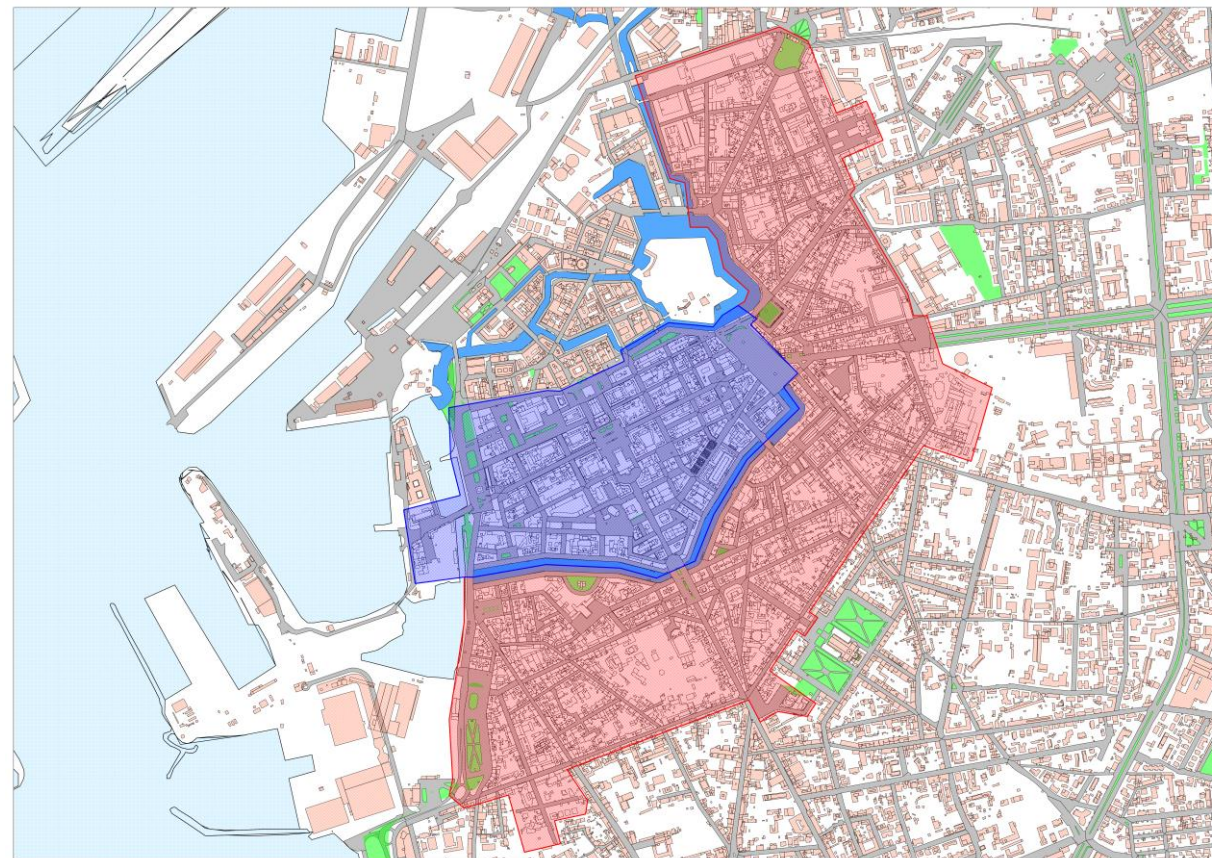
Come saranno coinvolti i cittadini ?



- ✓ Lettera del Sindaco/CONAI
- ✓ Assemblea con tutti gli Amministratori di condominio
- ✓ *Door to door* eseguito da comunicatori ambientali a tutti i cittadini a cura di CONAI
- ✓ Sopralluoghi tecnici con il coinvolgimento degli Amministratori di Condominio e di tutti i titolari di attività produttive della zona
- ✓ Momenti pubblici di illustrazione con la partecipazione di CONAI
- ✓ Consegna Eco-card

Area oggetto dell'intervento:

-  Pentagono
-  Centro allargato



Caratteristiche del CENTRO ALLARGATO

- ✓ Abitanti serviti: **21.237**
- ✓ Numero utenze non domestiche: **1.697**
- ✓ Produzione di rifiuti urbani attesa:
circa **15 t/g**



A Livorno vogliamo raggiungere progressivamente il 65% di raccolta differenziata: facciamo insieme.

AMPS

Nel Centro allargato si aggiunge un'ulteriore difficoltà per l'implementazione di un sistema «porta a porta» classico in quanto la densità abitativa raggiunge **19.000 ab/km²** contro una media per tutto il comune di Livorno di 1.500 ab/km²

ALCUNI ESEMPI DELLE SPECIFICITA' ARCHITETTONICHE



Via Sproni

Zona piazza XX settembre: condomini 5/12 unità immobiliari, assenza spazi condominiali, marciapiedi < 1 metro

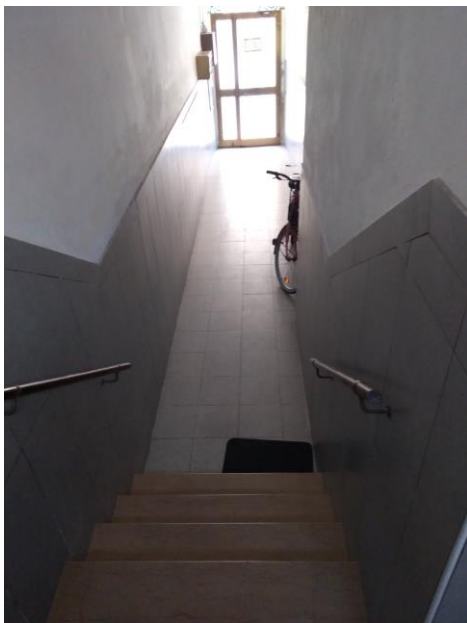


Zona scali degli Olandesi/Maggi: condomini 12/16 unità immobiliari, assenza spazi condominiali, marciapiedi < 1 metro, presenza attività commerciali



Via della Bernardina e
via della Rondinella

Assenza spazi interni



Zona via Garibaldi

condomini 6/12 unità
immobiliari, assenza spazi
condominiali, marciapiedi < 1
metro, presenza importante di
attività commerciali



Via della Campana

Vicolo della Ragnaia



Via Del Corona



Via Sproni



Via Pellettier

Zona Pontino

condomini 6/10 unità immobiliari, assenza spazi condominiali, marciapiedi < 1 metro, presenza di attività commerciali



Via del Leone



Via S. Stefano



Zona Cappuccini

condomini 6/12 unità immobiliari,
assenza spazi condominiali,
marciapiedi < 1 metro, presenza di
attività commerciali



Borgo dei Cappuccini

Via dei Carrozzeri

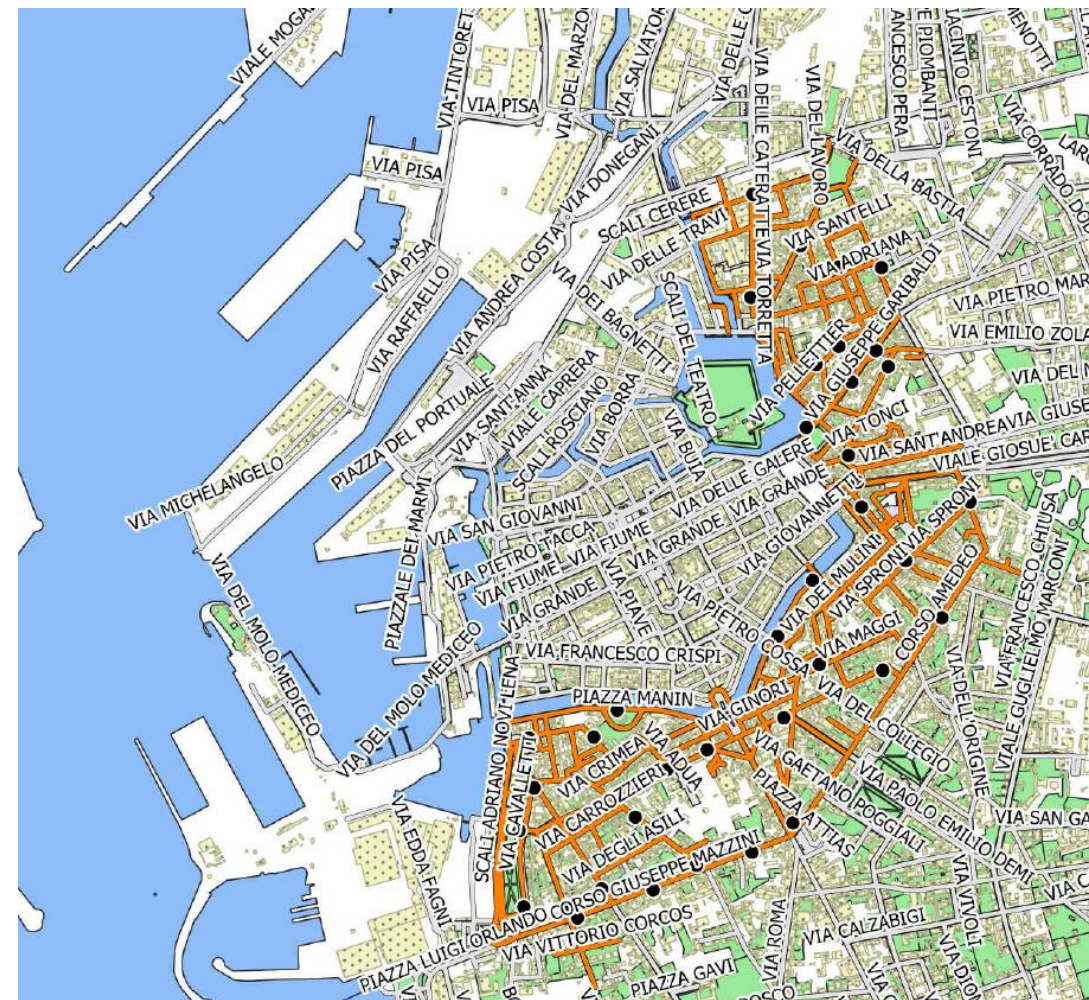


Zona via San Carlo



Proposta di AAMPS prevede l'installazione di un massimo di: 40-50 postazioni a conferimento controllato per i residenti e le utenze non domestiche per tutte le tipologie di rifiuto:

- Carta
- Multimateriale leggero (novità rispetto al mltm pesante attuale)
- Organico
- Indifferenziato
- Vetro (novità)



LA RACCOLTA «PORTA A PORTA» (per le attività commerciali)



Questi servizi saranno rivolti soltanto alle attività commerciali che manterranno i contenitori all'interno e li esporranno nell'orario stabilito.

Non è ammessa la collocazione di contenitori sul suolo pubblico.

Oltre al servizio precedentemente descritto saranno attuati i seguenti passaggi aggiuntivi in funzione delle quantità effettivamente prodotte:

- **CARTA/CARTONI**: raccolta giornaliera alla chiusura antimeridiana (*come attuale*)
- **MULTIMATERIALE**: fino a tre passaggi settimanali
- **ORGANICO**: raccolta giornaliera (*compreso festivi – come attuale*)
- **VETRO**: fino a tre passaggi settimanali

Grazie ai cittadini per l'impegno!

Siamo al 50%

Grazie Livorno!

Con il «porta a porta» e grazie al contributo di tutti i cittadini la percentuale di raccolta differenziata è cresciuta.

Insieme possiamo portare Livorno all'obiettivo del 65%.



NEWS

Mese di
luglio 2018, siamo al

55 %



PROPOSTE E SUGGERIMENTI DEI RESIDENTI IN QUESTE AREE

papincentro@comune.livorno.it