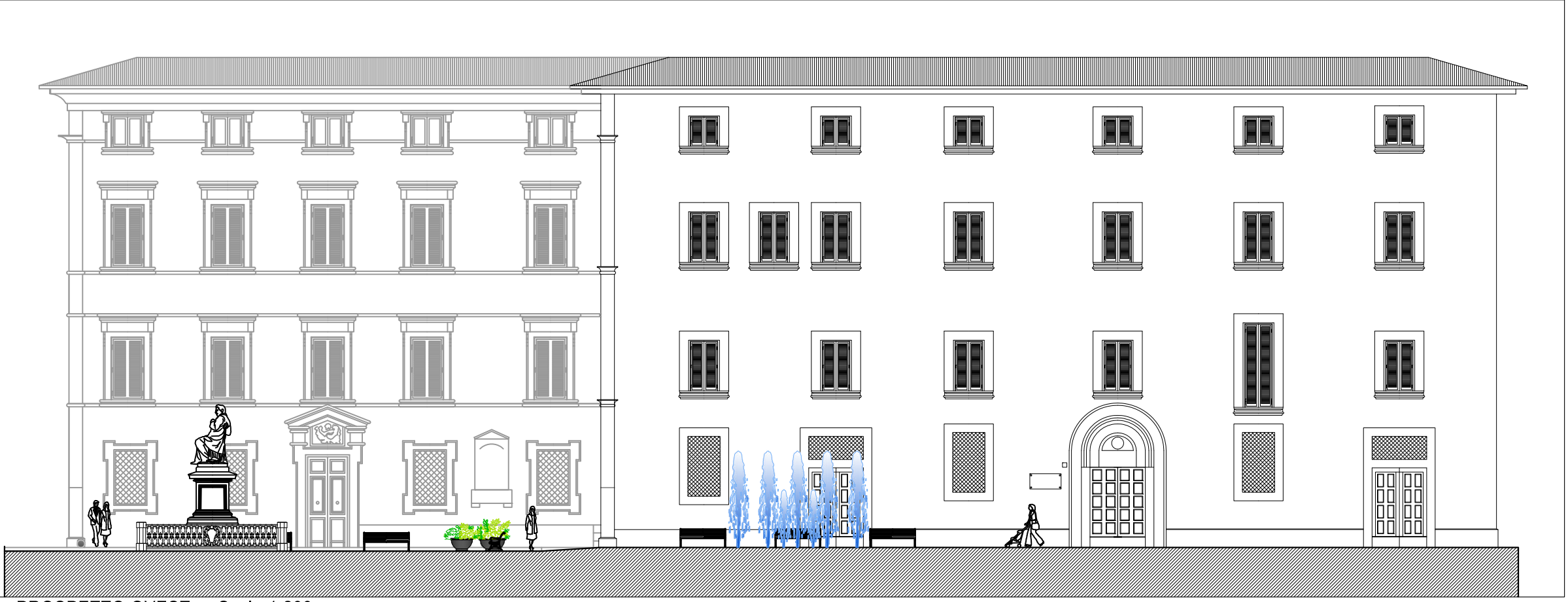
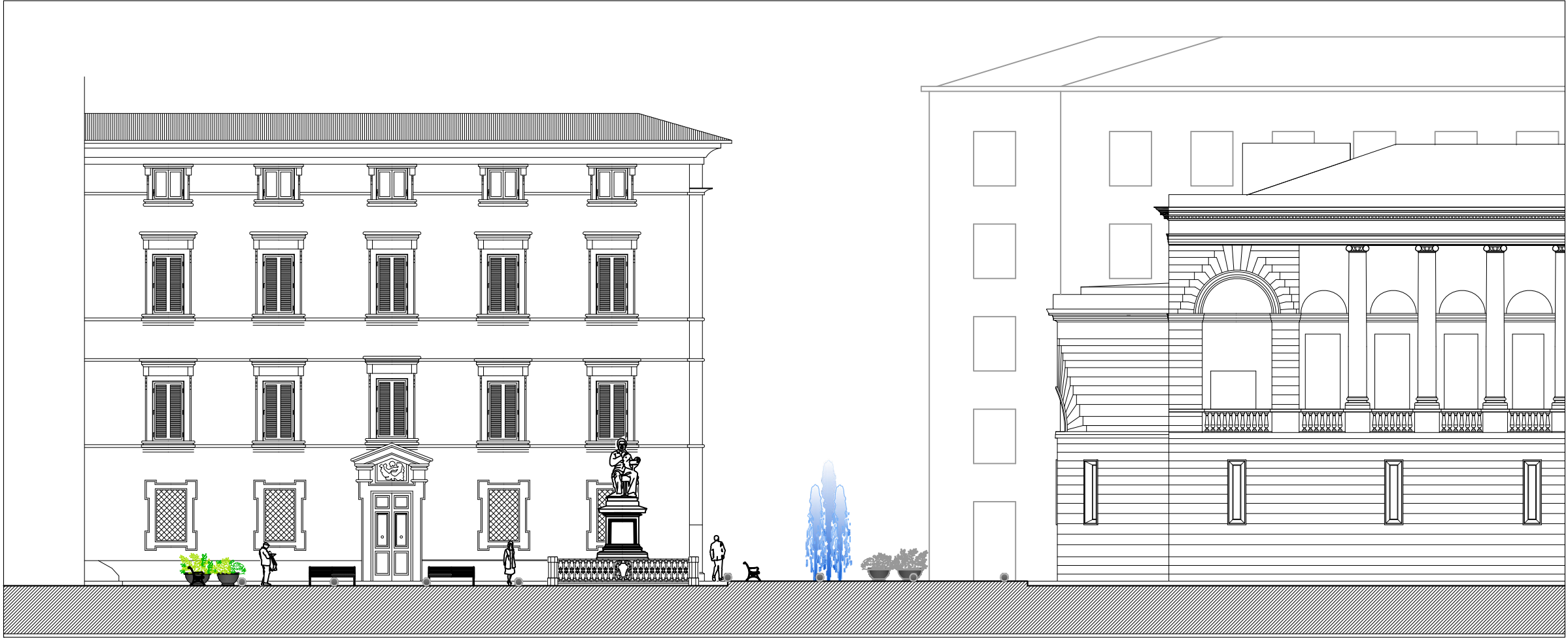


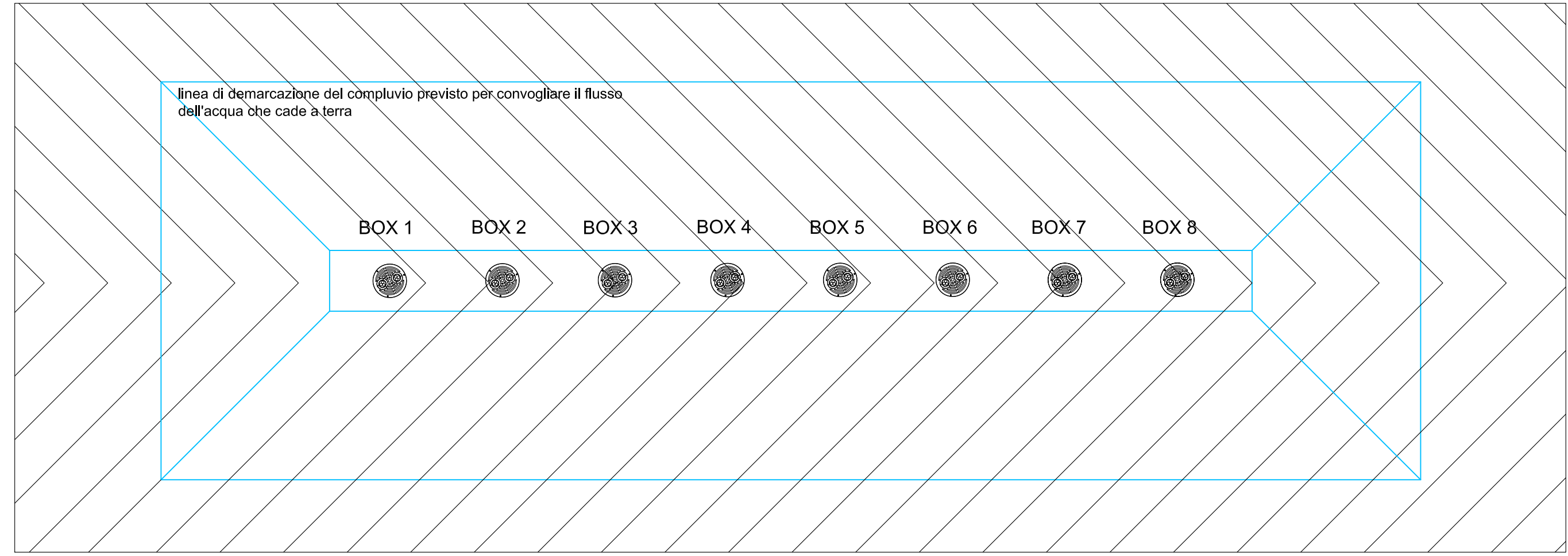
IL PROGETTO PREVEDE DUE PUNTI DI SOSTA DOTATI DI PANCHINE IN GHISA, N. 5 NELLA PIAZZA GUERRAZZI E N.3 NELLA VIA DEL PANTALONE. FORNITURA COMPLESSIVA N. 8 PANCHINE



I DISSUASORI IN GHISA SARANNO COLLOCATI LUNGO L'ASSE CHE SEPARA LA PIAZZA DA VIA GRANDE, LASCIANDO UN APERTURA VISIVA IN CORRISPONDENZA DEL MONUMENTO DI GUERRAZZI. FORNITURA COMPLESSIVA DI N.8 DISSUASORI



FONTANA A RASO CON 8 UGELLI. LA DISTANZA TRA GLI UGELLI NON DEVE ESSERE INFERIORE AD 1 MT. I GETTI AVRANNO ALTEZZA VARIABILE E REGOLABILE PER UN H MAX DI 3 MT. PER I PARTICOLARI COSTRUTTIVI SI RIMANDA ALLA PERIZIA E AGLI ELABORATI GRAFICI DI CANTIERE

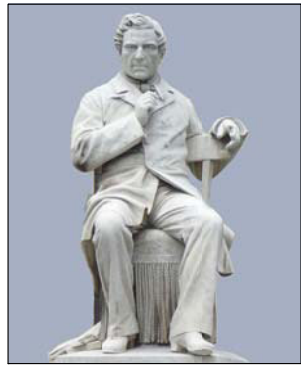


IN PROSSIMITA' DELLE PANCHINE SARANNO COLLOCATE ALCUNE FIORIERE IN GHISA DI DUE DIAMETRI DIVERSI (Ø 110 cm e 90 cm)PER UN TOTALE DI N.3 FIORIERE IN OGNI ANGOLO. FORNITURA DI N. 3 FIORIERE Ø E



COMUNE DI LIVORNO

DIPARTIMENTO 1 - LAVORI PUBBLICI  
Settore Infrastrutture Stradali e Spazi Aperti  
Uff. Progettazione e Qualificazione Spazi Urbani



### PIAZZA GUERRAZZI RIQUALIFICAZIONE Progetto esecutivo

Staff Progettazione:  
Geom. Claudio Filippelli (Resp.)  
Arch. Luca Barsotti  
Sig.ra Valeria Pardini

### PIANTA PROSPETTI ARREDI

Dicembre 2017