

LIVORNO PORTA A MARE

LIVORNO- PORTA A MARE

Il progetto Porta a Mare nasce dall'esigenza di rigenerare e riqualificare le aree cantieristiche dismesse e ricomprese nelle UTOE 5 A1 (Molo Mediceo) e 4B4 (cantiere Orlando). Porta Medicea è la società che, nel 2007, ha acquistato le aree dalla STU porta a Mare per realizzarvi quanto previsto nei progetti redatti sulla base delle NTA del P.P. Porta a Mare.

Il Progetto, in sintesi, prevede la rigenerazione di circa 70.000 mq di superfici da destinare ad uso residenziale, turistico commerciale, di servizi per la nautica e terziario. Le superfici sono ripartite in 4 Sub ambiti, uno dei quali, il sub Mazzini / Officine è in parte già completato ed in parte in avanzato stato di realizzazione, i rimanenti in corso. Il 5° sub Ambito di progettazione previsto nel PP riguarda le opere di urbanizzazione. Il relativo progetto, approvato nel 2007 nel corso del tempo ha subito modifiche in parte per adeguarlo alle nuove esigenze delle banchine, in parte per razionalizzare parti di opere previste.



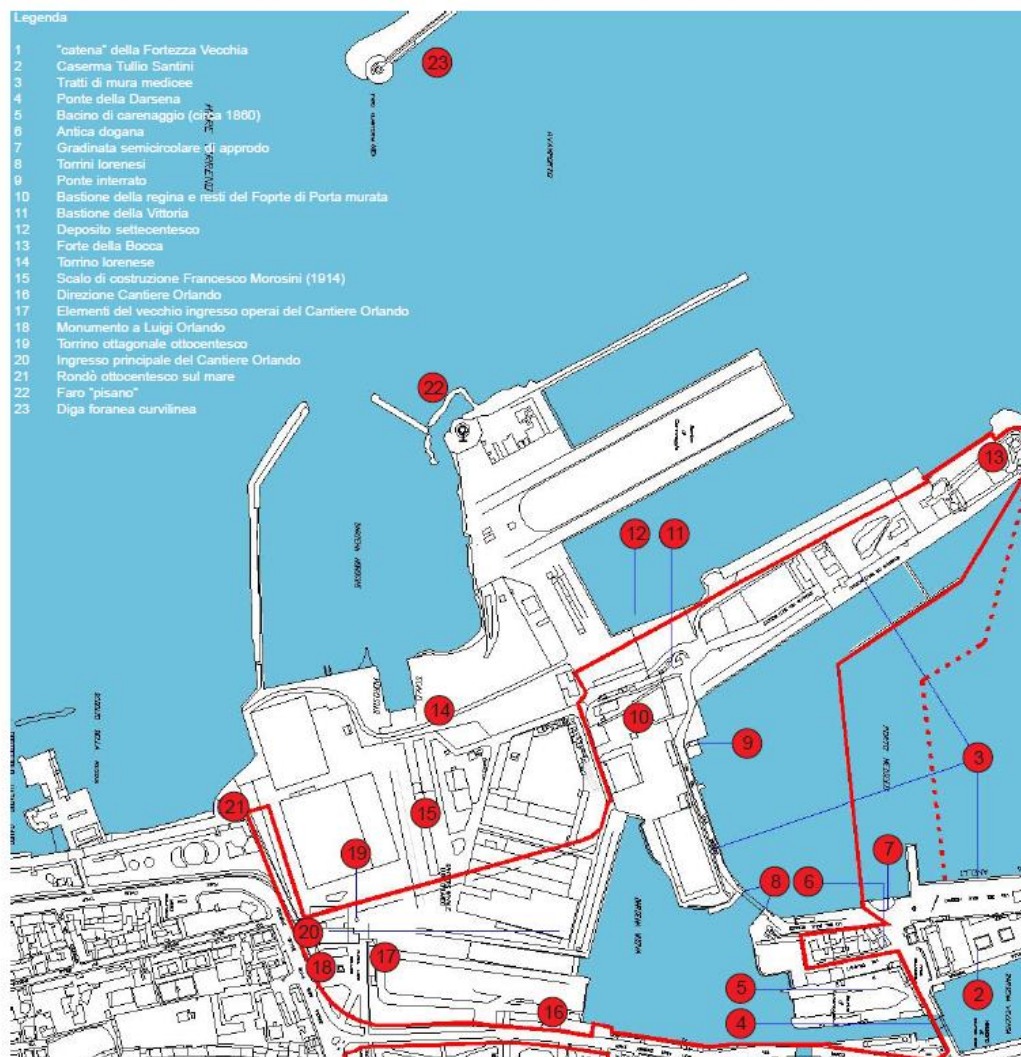
LIVORNO- PORTA A MARE

In particolare nel 2015 è stata richiesta una variante finalizzata ad inserire nelle opere di urbanizzazione una nuova rotatoria, necessaria per garantire, in sicurezza, l'accesso dei mezzi pesanti alle banchine 75 e 76;

Nel 2018 è stata richiesta da Porta Medica una variante non sostanziale finalizzata a migliorare la fruibilità degli spazi interni alle aree di Officine. La variante ha comportato una modifica anche delle opere di urbanizzazione ed in particolare, a fronte di lavori interni ai vecchi capannoni industriali previsti tra le opere di urbanizzazione e non ritenuti più di interesse per la P.A. ha determinato l'aggiunta di altri lavori a compensazione di dette opere e che rivestono notevole importanza per la collettività. I lavori interni ai vecchi capannoni sono rimasti quindi a carico del privato e gli importi previsti sono stati destinati a realizzare opere di maggiore interesse per la collettività.



LIVORNO - PORTA A MARE



La presenza, all'interno delle aree di Porta a Mare, (in rosso nella legenda) di rilevati storici di grande interesse ad oggi non accessibili al pubblico, ne promuovono l'uso anche per i tanti turisti che gravitano nella città quotidianamente.

Legenda

- 1 "catena" della Fortezza Vecchia
- 2 Caserma Tullio Santini
- 3 Tratti di mura mediche
- 4 Ponte della Darsena
- 5 Bacino di carenaggio (circa 1860)
- 6 Antica dogana
- 7 Gradinata semicircolare di approdo
- 8 Torrini lorenesi
- 9 Ponte interrato
- 10 Bastione della regina e resti del Forte di Porta murata
- 11 Bastione della Vittoria
- 12 Deposito settecentesco
- 13 Forte della Bocca
- 14 Torrino lorenesi
- 15 Scalo di costruzione Francesco Morosini (1914)
- 16 Direzione Cantiere Orlando
- 17 Elementi del vecchio ingresso operai del Cantiere Orlando
- 18 Monumento a Luigi Orlando
- 19 Torrino ottagonale ottocentesco
- 20 Ingresso principale del Cantiere Orlando
- 21 Rondò ottocentesco sul mare
- 22 Faro "pisano"
- 23 Diga foranea curvilinea

Di tali manufatti storici Porta Medicea, in base quanto previsto nel progetto esecutivo delle opere di urbanizzazioni approvato nel 2007, dovrà restaurare e cedere alla P.A. il Bastione della Regina, e mettere in sicurezza i tratti di mura Medicee perimetrali alle aree ex Lips; con la variante 2018 a tali attività si sono aggiunte il restauro del monumento a Luigi Orlando ed il restauro dell'ingresso principale dell' ex cantiere Orlando, piccolo e pittoresco edificio denominato "dell'Orologio". Tra le opere private Porta medicea ha già restaurato la ex Direzione del Cantiere Orlando, oggi sede di uffici ed aziende di forte rilevanza occupazionale per la città.

LIVORNO - PORTA A MARE

I lavori di urbanizzazione, previsti per la riqualificazione delle aree, sono importanti e, una volta completati, restituiranno alla Città un moderno quartiere con spazi sul mare fino ad oggi non accessibili, aree verdi e piste ciclabili. I parcheggi, prevalentemente interrati, saranno facilmente raggiungibili dalla nuova strada, collegata da un ponte al Viale Italia.



Ad aumentare l'acquaticità delle aree contribuisce il nuovo canale, in parte già realizzato da Autorità Portuale, che collega la Darsena Nuova alla Bellana. Ai lati del canale sono previste due percorsi pedonali che, attraverso delle passerelle sul canale collegano tutte le aree pedonalmente al vicino quartiere Borgo Cappuccini.

LIVORNO - PORTA A MARE

L'edificio dell' "Orologio"



Foto storica



Stato attuale

Storicamente rappresentava l'ingresso delle maestranze ai cantieri navali; in disuso da oltre un ventennio, si prevede un fedele restauro dei prospetti esterni ed un ristrutturazione interna che lo trasformerà in un moderno e funzionale edificio adatto a molteplici funzioni.

A ristrutturazione avvenuta l'edificio verrà ceduto alla P.A. Tra le opere è previsto anche il restauro della statua di Luigi Orlando.



LIVORNO - PORTA A MARE

L'edificio dell' "Orologio"



VISTA 1



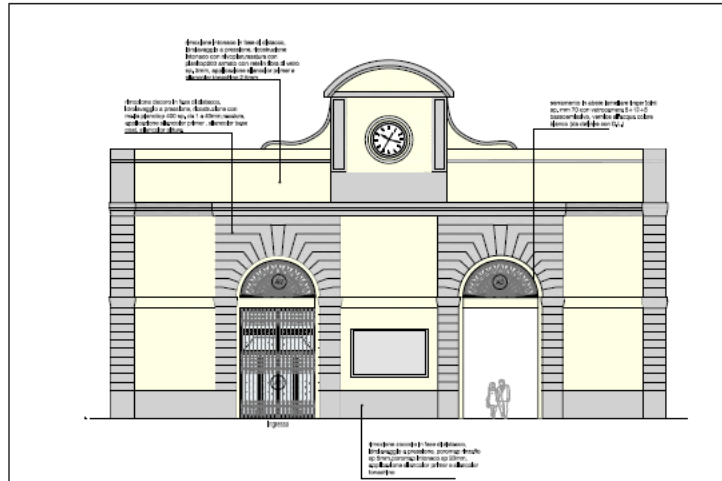
L'edificio è costituito da due piani di circa 280 mq complessivi calpestabili; il piano terra, con affaccio sulla piazza Orlando a Sud e attraverso un grande arco, sul canale realizzato da Autorità Portuale a Nord.

Nel corso della progettazione del canale è stato ridefinito il perimetro esterno all'edificio sul fronte Nord ampliandone lo spazio calpestabile al fine di evitare che le attività di scavo potessero procurare danneggiamenti irreversibili all'edificio.

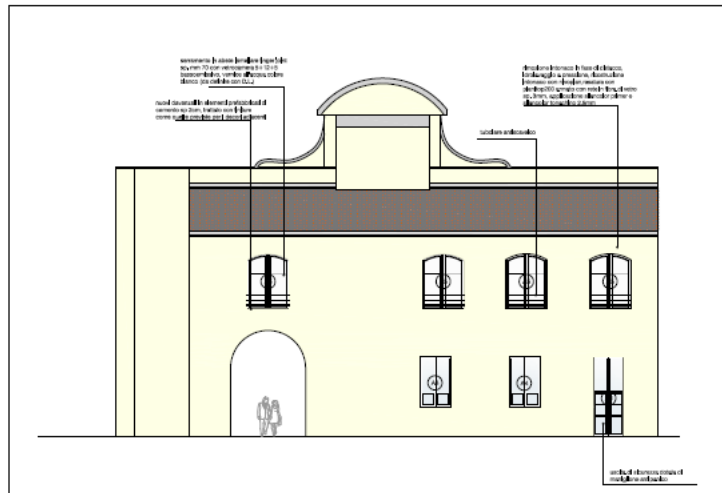
L'ampliamento così venutosi a creare, costituisce naturale estensione esterna dell'edificio e offre una ulteriore opportunità di fruibilità sul fronte canale.

LIVORNO - PORTA A MARE

L'edificio dell' "Orologio" – Progetto di Restauro



PROSPETTO SUD



PROSPETTO NORD



VISTA SUD



VISTA NORD

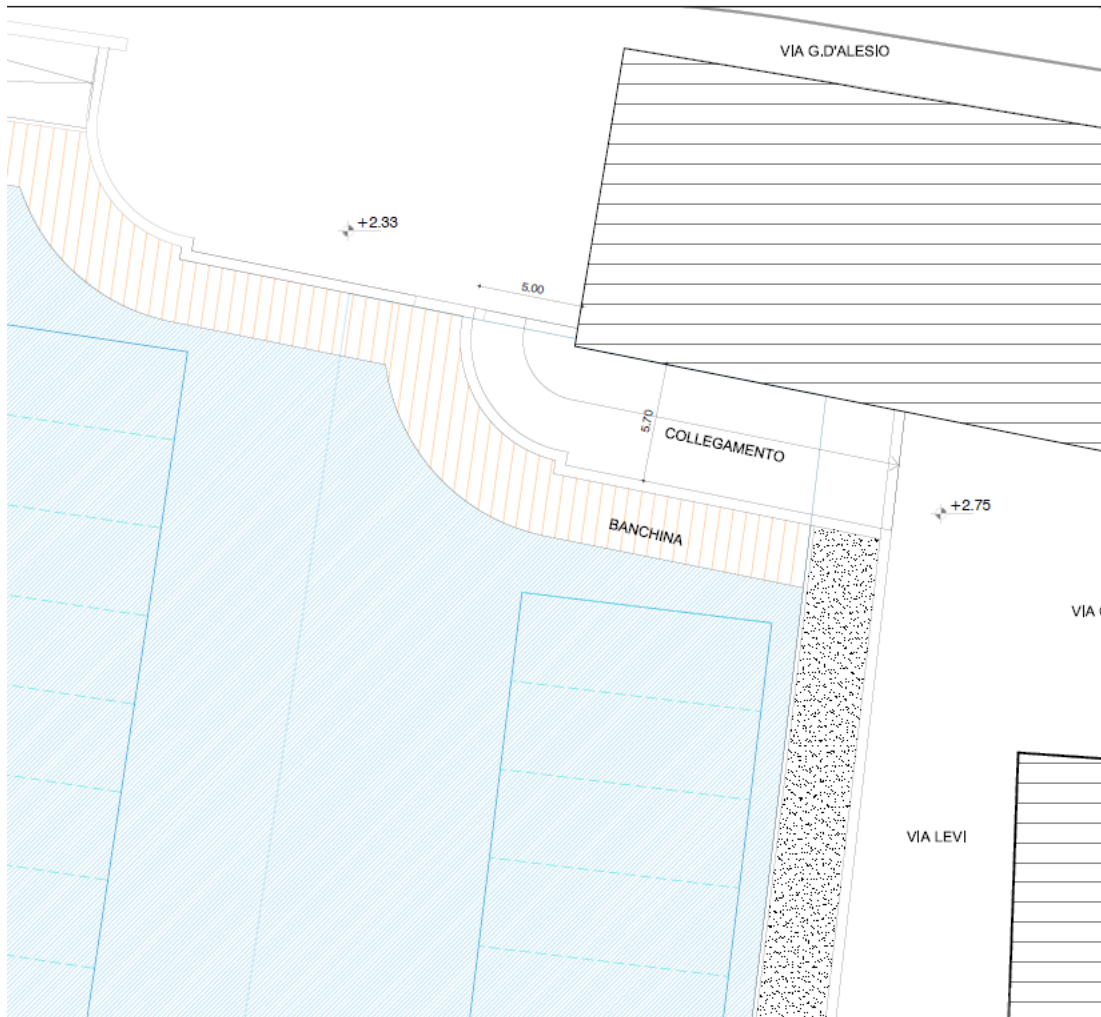


VISTA INTERNA PIANO PRIMO

La ristrutturazione dell'edificio dell'orologio prevede: il totale risanamento delle murature, la sostituzione della copertura e dei solai, la realizzazione di un vespaio areato, il rifacimento di una nuova scala interna in acciaio e cristallo con ascensore, il ripristino delle finestre storiche ad arco al piano primo oggi tamponate con mattoni, la sostituzione degli infissi esterni con nuovi infissi in legno. E' previsto il rifacimento degli intonaci con intonaci armati e il ripristino dei fregi caratteristici dell'edificio. Verrà realizzato un nuovo impianto di climatizzazione ed elettrico e il ripristino della funzionalità dell'orologio, elemento molto apprezzato dai cittadini del vicino borgo.

LIVORNO - PORTA A MARE

Passerella di Via Primo Levi – Via D’alesio



Il nuovo collegamento, adiacente ad un edificio di notevole pregio storico ed architettonico (Palazzo Orlando), consentirà una migliore fruizione delle nuove passeggiate e aiuterà l'integrazione funzionale delle aree dei "fossi" con le nuove edificazioni.

La realizzazione di tale manufatto inoltre risagoma la geometria delle banchine del porto turistico e completa il collegamento ai "fossi".

Il progetto prevede la realizzazione di una passerella pedonale avente larghezza pari a 5 mt, che, architettonicamente, rappresenta il proseguimento del marciapiede di via D'Alesio fino ad intersecare le aree a terra prospicienti la darsena nuova, destinate ad essere cedute alla P.A.

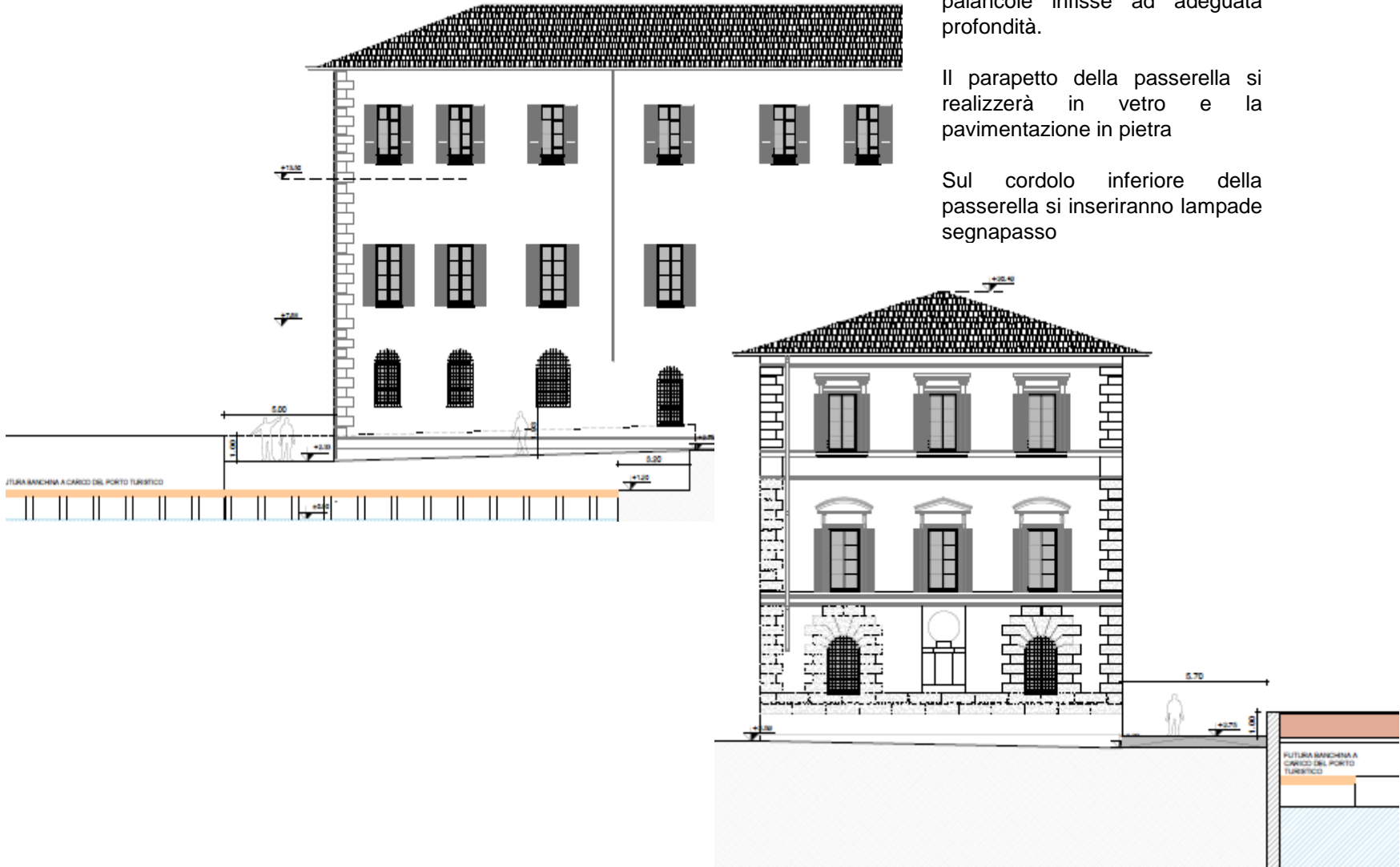
LIVORNO - PORTA A MARE

Passerella di Via Primo Levi – Via D'Alesio

Strutturalmente la passerella poggerà su un sistema di palancole infisse ad adeguata profondità.

Il parapetto della passerella si realizzerà in vetro e la pavimentazione in pietra.

Sul cordolo inferiore della passerella si inseriranno lampade segnapasso.



LIVORNO - PORTA A MARE

Passerella di Via Primo Levi – Via D'Alesio



La nuova passerella si integrerà con le nuove banchine del porto turistico e con i fossi aumentandone la vivibilità

LIVORNO PORTA A MARE